

# Orientierung mit System: Infoconcept<sup>®</sup> von Schweizer.



Gewerbezentrum

Süd

Export GmbH



Export GmbH

Optikus

HighTech AG

Optikus

HighTech AG

*«Gutes Design, das auch nach Jahren noch Bestand hat, ist das Resultat der Übereinstimmung von durchdachter Funktionalität, anspruchsvoller Technologie und kompromissloser Gestaltung.»*

Werner Zemp,  
Designer des Infoconcept-Systems

# Die formal und funktional überzeugende Lösung: Infoconcept<sup>®</sup> von Schweizer.

## Die wegweisende Idee für alle Anwendungen

Infoconcept von Schweizer ist ein Informations- und Orientierungssystem für Gebäude und Aussenanlagen (Wohn- und Gewerbebauten, Spitäler, Schulhäuser etc.). Erfinder dieses aus verschiedenen Standardmodulen bestehenden Systems ist der Zürcher Designer Werner Zemp. Das von ihm entworfene Baukastenprinzip ermöglicht eine individuelle Gestaltung. Während sich das Design den unterschiedlichsten Benutzerbedürfnissen anpasst, bleibt eines immer gleich: Qualität, die auch nach Jahren noch überzeugt!

## Vielfältige Kombinationen

Ob einzelnes Element oder komplette Anlage – mit Infoconcept lassen sich alle Wünsche erfüllen. Das Modulsystem umfasst verschiedene Elemente, die alleine eingesetzt oder miteinander kombiniert werden können.

## Ausgezeichnetes Design

Die verschiedenen Formen, Farben und Kombinationen lassen viel Gestaltungsfreiraum für eigenständige Lösungen. Nicht zuletzt deshalb hat Infoconcept im In- und Ausland viel Anerkennung geerntet: Das Design Zentrum Nordrhein Westfalen verlieh ihm den begehrten «Design-Innovationspreis».



**«Design ist Funktionalität, Emotion, Poesie»**  
Design beschäftigt Werner Zemp schon seit vielen Jahren: An der Hochschule für Gestaltung Ulm liess er sich zum Designer ausbilden, dann folgten Arbeitsaufenthalte in England, Chile und Italien. Nach seiner Rückkehr in die Schweiz gründete Werner Zemp das Büro «Zemp+Partner Design», das er 2004 an zwei langjährige Mitarbeitende übergab.

Im Zentrum seiner Entwürfe steht immer der Mensch mit seinen Bedürfnissen als Benutzer. «Ein Produkt muss motivieren, muss Freude machen», ist Werner Zemp überzeugt. Erst kürzlich konnte Werner Zemp einen weiteren Design-Erfolg verbuchen: mit dem «Abfall-Hai» für die Stadt Zürich.



# Eine Idee, zwei Designvarianten, uneingeschränkte Farbwahl.

## **Für jede Grösse**

Durch die zahlreichen und vielfältigen Module sind Anlagen in jeder Dimension möglich – vom einfachen Hinweisschild bis zur komplexen Variante mit Briefkästen, Beleuchtungs- und Beschriftungsmodulen.

## **In zwei Profilvarianten**

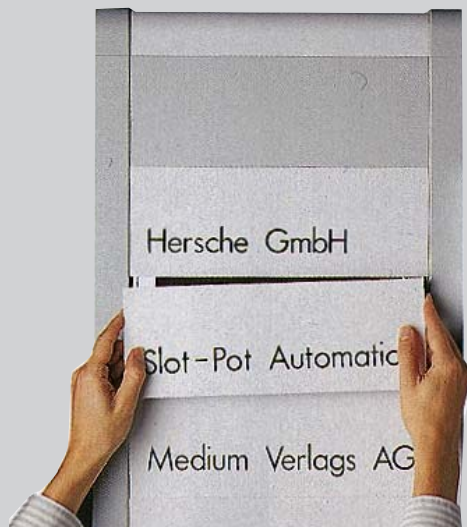
Infoconcept ist in zwei Profilvarianten erhältlich – eckig und rund. Dank seiner schlichten, modernen Ästhetik lässt sich das Orientierungssystem problemlos in jede architektonische Umgebung integrieren.

Bei den Briefkästen sind alle drei Profilverkleidungen (eckiges, rundes und schräges Profil) möglich.

## **Bestimmen Sie die Farbe!**

Kombinieren Sie nach Lust und Laune, denn bei der Farbwahl sind kaum Grenzen gesetzt. Alle Module sind farblos anodisiert, in 30 hochwetterfesten Standardfarben oder in jeder beliebigen RAL-/NCS-Farbe erhältlich.





# Vielfältige Optionen: Zubehör nach Mass.

## Beleuchtung: Orientierung in der Nacht

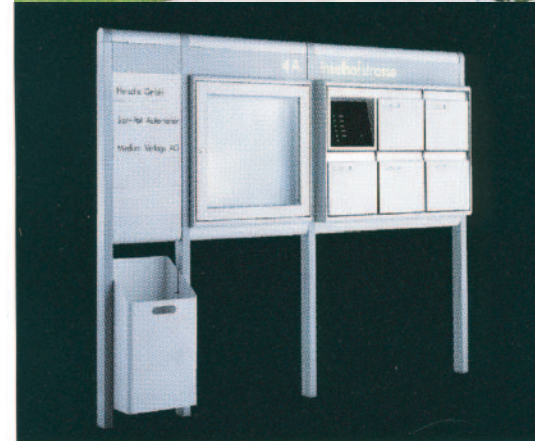
Infoconcept orientiert auch bei Nacht: Eine Beleuchtung kann in jedes Modul eingebaut oder als separate Weg-, Mast- oder Wandleuchte realisiert werden. Lassen Sie Ihre Anlage im besten Licht erscheinen – mit einem durchdachten Lichtverteilungsplan von Schweizer.

## Beschriftung: immer aktuell

Infoconcept ist immer auf dem neusten Stand, denn die variablen Beschriftungsstreifen sind einfach angebracht und bei Mutationen schnell ausgewechselt. Schweizer hat auch ein zum Design passendes Beschriftungskonzept erarbeitet. Auf Wunsch verwenden wir aber auch andere Schriften. Damit alles einwandfrei daherkommt, bietet Schweizer einen professionellen Gravurservice.

## Zusatzelemente: ein Auge auf die Details

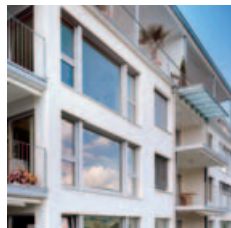
Unser durchdachtes Designkonzept schenkt den Details grösste Aufmerksamkeit. Darum haben wir eine ganze Reihe von Zusatzmodulen, wie zum Beispiel Sonnerien, Gegensprechanlagen, Abfallbehälter oder Papierablagen geschaffen, die unser Basiskonzept nach Ihren Wünschen ergänzen.



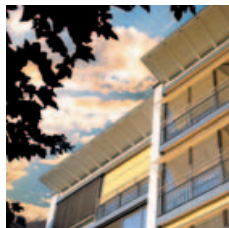
# Alles zum Bauen und Renovieren: Schweizer Qualitätsprodukte.



Fassaden



Holz/Metall



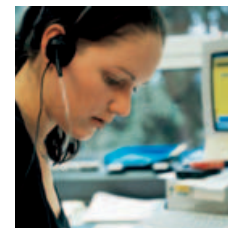
Verglasungen



Metallbau



Sonnenenergie



Dienstleistungen



Ernst Schweizer AG, Metallbau  
CH-8908 Hedingen  
Telefon +41 44 763 61 11  
Telefax +41 44 763 61 19  
[www.schweizer-metallbau.ch](http://www.schweizer-metallbau.ch)

Bern, Biel, Brugg,  
Chur, Lausanne, Luzern,  
Muttenz, Solothurn,  
St. Gallen, Zürich

**Fassaden**  
**Holz/Metall**  
**Glasfaltwände**  
**Fenster und Türen**

**Brandschutz**  
**Briefkästen**  
**Metallfertigteile**  
**Sonnenenergie**